

# Terminologia e geografia: la toponomastica della Grande Guerra

Paolo Plini, Sabina Di Franco, Rosamaria Salvatori

Consiglio Nazionale delle Ricerche

Istituto Inquinamento Atmosferico





## Chi?

Un progetto di ricerca CNR-IIA realizzato con il supporto della *Struttura di missione per gli anniversari di interesse nazionale* della *Presidenza del Consiglio dei Ministri*.

## Cosa?

Sistema integrato per la identificazione, archiviazione, gestione e disseminazione delle informazioni geografiche sui siti coinvolti dalla Prima Guerra Mondiale.

## Dove?

Sito web informativo  
webGIS

## Perché?

Realizzare la catalogazione e la localizzazione dei siti (base I.G.M. 1:25.000)

Consentire un accesso pubblico alle informazioni

Produrre livelli vettoriali e raster utilizzabili per la produzione di cartografia tematica e per altre applicazioni e progettualità

## Come?

Realizzato su piattaforma GIS (sistema informativo geografico)  
Pubblicato tramite webGIS

## Quando?

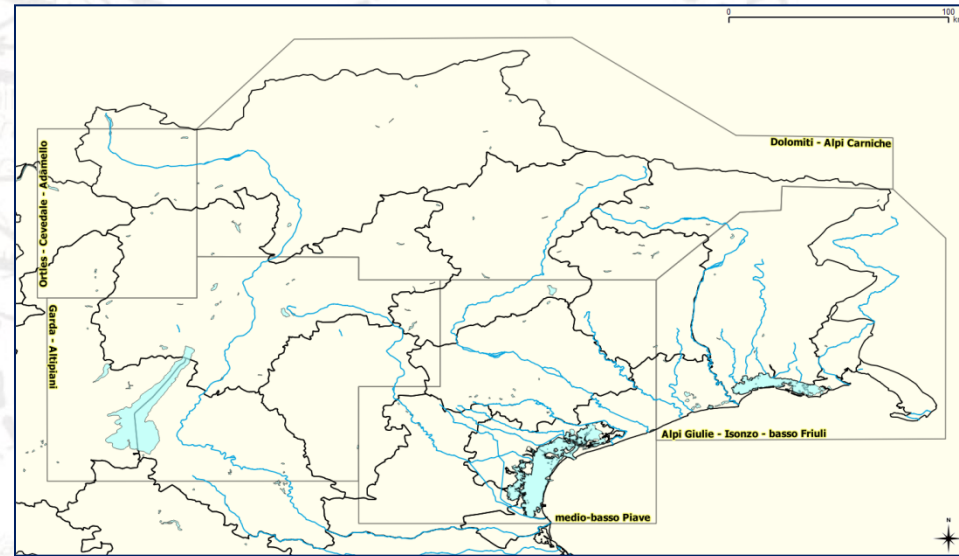
Inizio: fine 2013

Fine: Marzo 2016 (con successivi aggiornamenti)

# A XII. ISONZOI CSATA . A Flitsch-Karfreiti áttörés. 1917.X.24.

- Copertura dal Passo dello Stelvio al Carso Triestino, seguendo i confini del 1915 e le successive variazioni.
- Allocazione dei siti in 6 settori di riferimento:

- **Ortles - Cevedale - Adamello**
- **Garda - Altipiani**
- **Dolomiti - Alpi Carniche**
- **Alpi Giulie - Isonzo - basso Friuli**
- **medio-basso Piave**
- **Francia (Il Corpo d'Armata)**



- Toponomastica multilingue (Italiano, Tedesco, Sloveno e nomi locali)

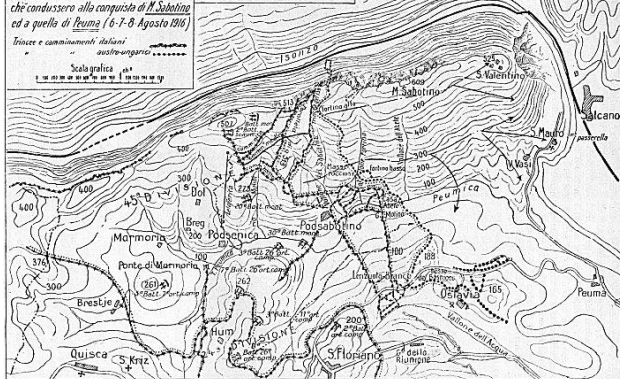




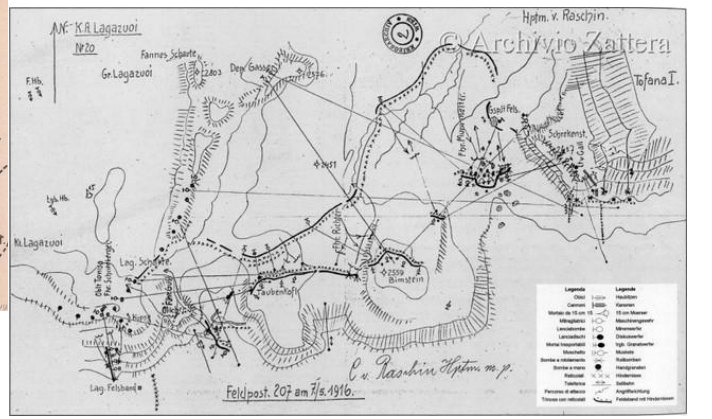
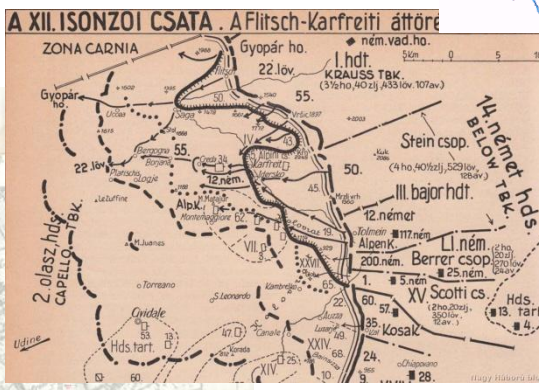
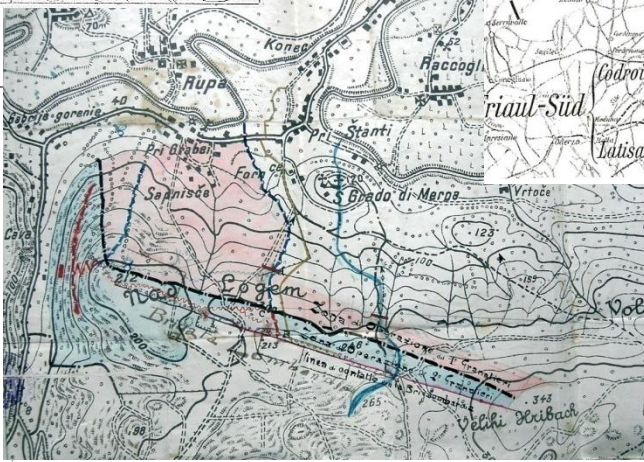
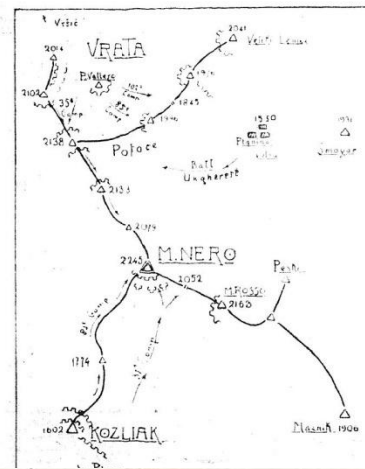
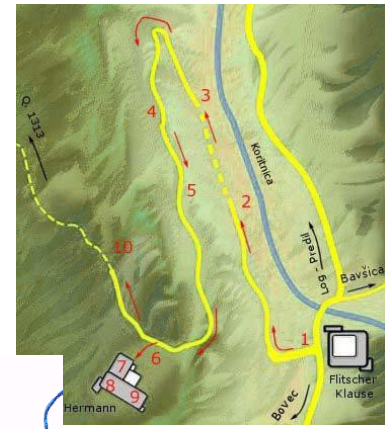
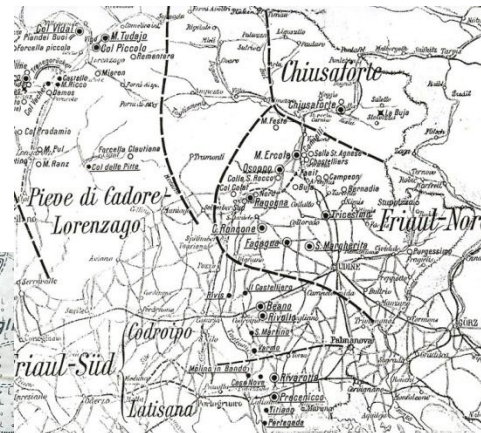


Schizza per l'intelligenza delle operazioni che condussero alla conquista di N. Sabotino ed a quella di Peuma (6-7-8 Agosto 1916)

## IL SABOTINO

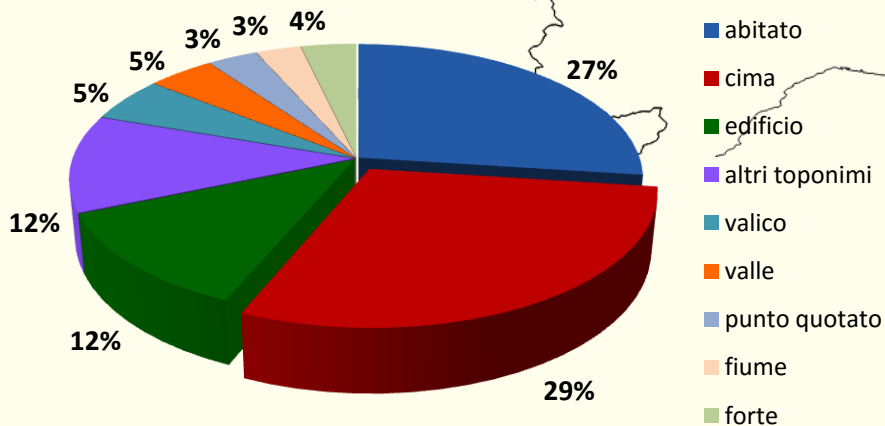
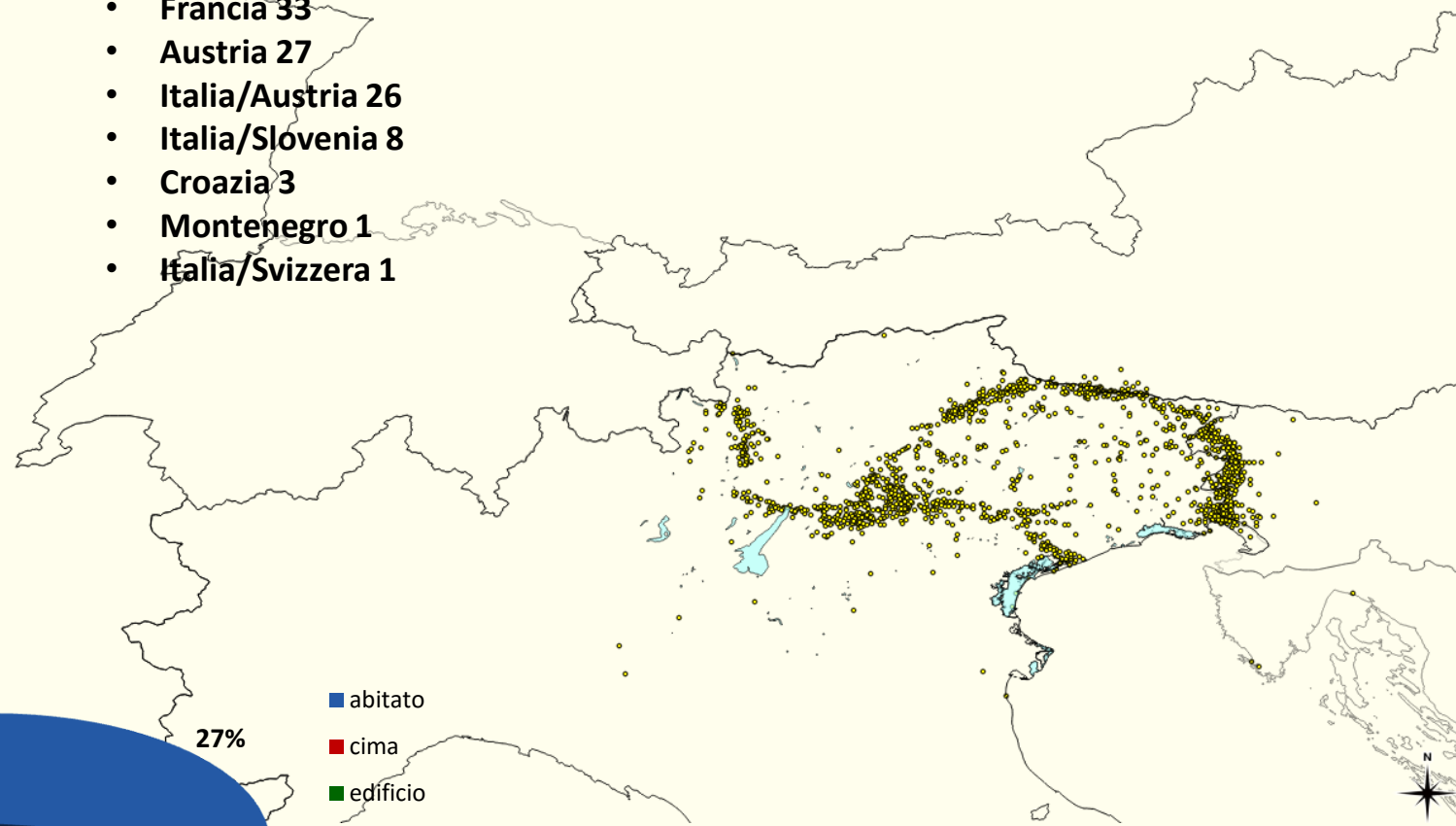


# Carte



# 6152 siti censiti al 4/4/2016 di cui 1573 presentano una forma alternativa

- Italia 1216
- Slovenia 258
- Francia 33
- Austria 27
- Italia/Austria 26
- Italia/Slovenia 8
- Croazia 3
- Montenegro 1
- Italia/Svizzera 1



# Casistica

- Forme in altra lingua a causa della posizione del sito prima del conflitto
- Varianti formali in cui entrambe le forme del nome possono essere ritenute corrette (Tre Ponti – Treponti)
- Forme diverse rispetto alla forma ufficiale (Pizzo Tresero - Cima Tresero)
- Omonimi
- Toponimi denominati durante la guerra
- Toponimi rinominati durante la guerra
- Variazione di nome alla fine della guerra (Nervesa → Nervesa della Battaglia; Ronchi di Monfalcone → Ronchi dei Legionari)
- Toponimi rinominati alla fine della guerra (Cavazuccherina → Jesolo; Grisolèra → Eraclea)
- Errori di trascrizione



# Forme in altre lingue



Pontafel - Pontebba

Leopoldskirchen - San Leopoldo Laglesie

Malborgeth - Malborghetto

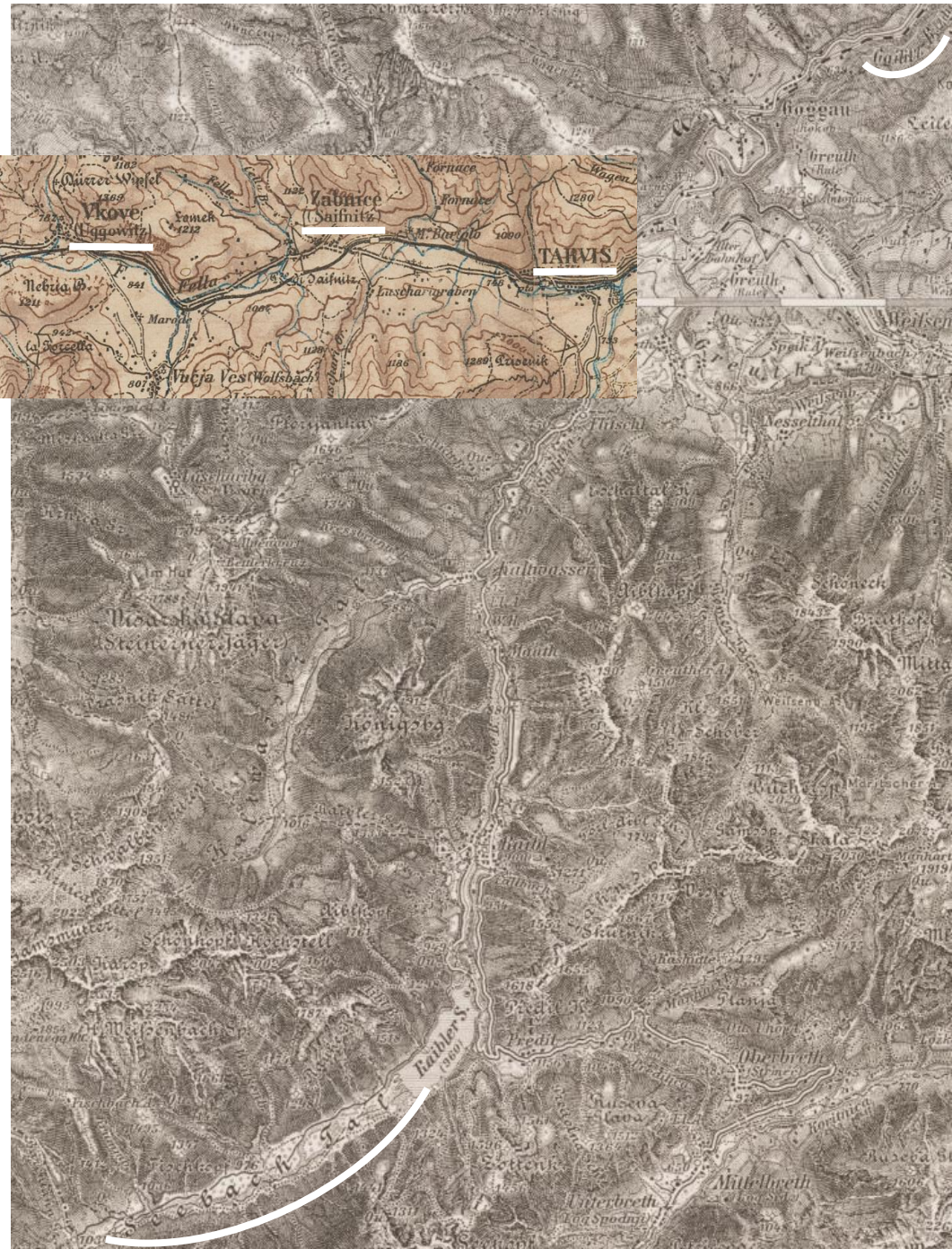
Vkove (Uggowitz) - Ugovizza

Zabnice [Žabnice] (Saifnitz) - Camporosso

Tarvis – Tarvisio

Gailitz Bach – Torrente Slizza

Seebach Tal - Val Rio del Lago





# Toponimi omonimi





# EXILLES

(31<sup>a</sup>, 32<sup>a</sup>, 33<sup>a</sup> E 84<sup>a</sup> COMPAGNIA)

ANNO 1915.

Il battaglione, dislocato all'inizio delle ostilità in  
Giulia alla dipendenza del gruppo alpini B, varca il confine  
nella notte del 24 maggio e, dopo vivaci scontri di pattuglie  
nei pressi dei Tienassomoserah, raggiunge la q. 1450 di M.  
Stol.



## Toponimi rinominati

Google tienassomoserah

Tutti Maps Immagini Video Notizie Altro Strumenti di ricerca

3 risultati (0,24 secondi)

[Val Dora - Stampa - FrontedelPiave.info - Fronte del Piave ...](#)

[www.frontedelpiave.info/public/modules/Fronte\\_del.../stampa.php?...](http://www.frontedelpiave.info/public/modules/Fronte_del.../stampa.php?...)

Il 24, mentre l' "Exilles" per le falde meridionali del Gran Monte, si dirige verso la q. 1450 di M. Stol, il "Val Dora" raggiunge il Tienassomoserah e vi si rafforza.

[Exilles - FrontedelPiave.info - Fronte del Piave - Fronte del ...](#)

[www.frontedelpiave.info.../Fronte\\_del\\_Piave\\_view\\_article.php?...](http://www.frontedelpiave.info.../Fronte_del_Piave_view_article.php?...)

... dipendenza del gruppo alpini B, varca il confine nella notte del 24 maggio e, dopo vivaci scontri di pattuglie nei pressi dei Tienassomoserah, raggiunge la q.

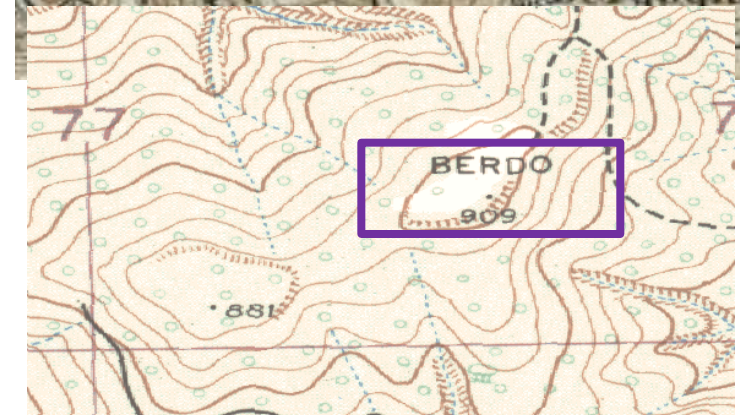
[2° Gruppo - Stampa - FrontedelPiave.info - Fronte del Piave ...](#)

[www.frontedelpiave.info/public/modules/Fronte\\_del.../stampa.php?...](http://www.frontedelpiave.info/public/modules/Fronte_del.../stampa.php?...)

... occupa M. Stol e vi si rafforza; l' "Exilles", dopo lunga e disagiata marcia in terreni boscosi, e dopo aver lasciato il "Val Dora" sul Tienassomoserah, raggiunge il ...

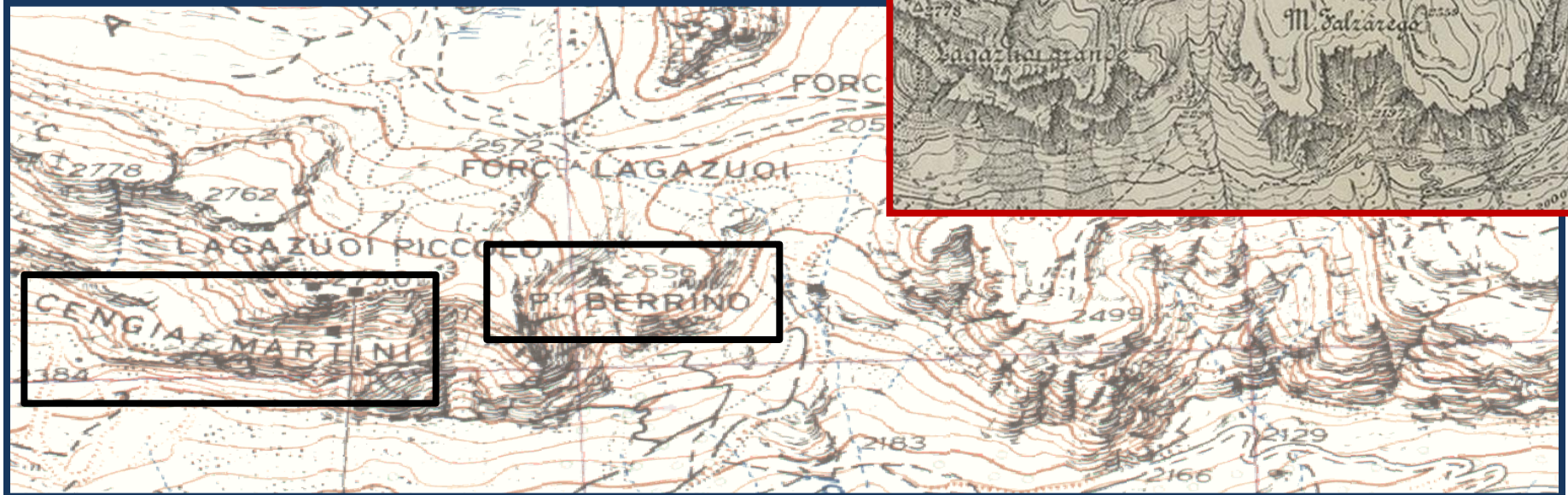
Al fine di visualizzare i risultati più pertinenti, sono state omesse alcune voci molto simili alle 3 già visualizzate.

Se vuoi, puoi ripetere la ricerca includendo i risultati omissi.





# Toponimi rinominati durante la guerra



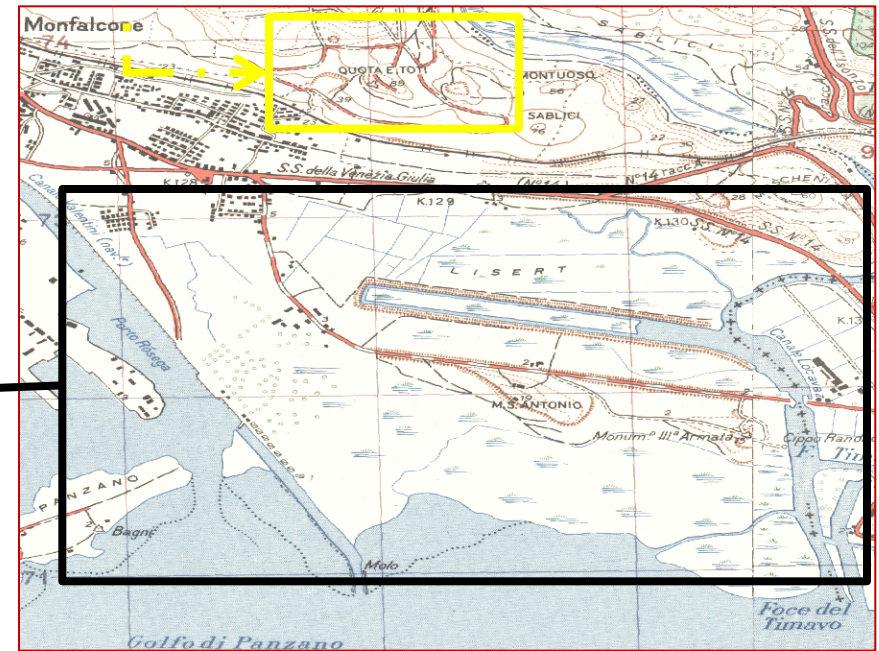
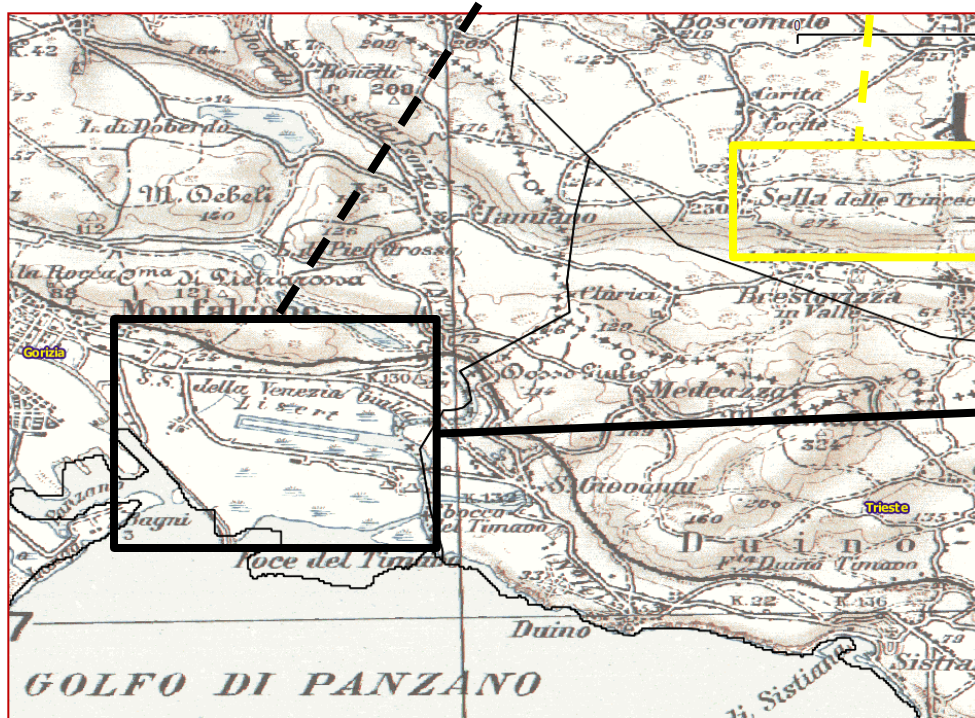
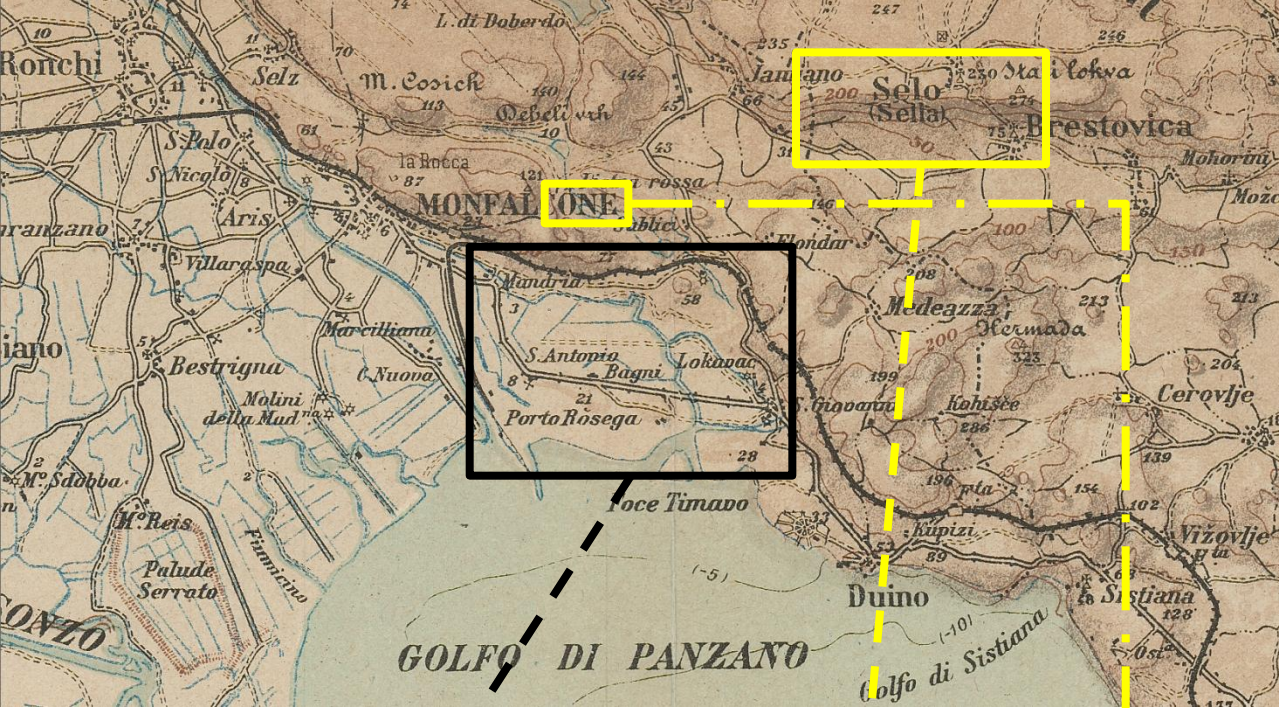
Cengia Martini – Maggiore Ettore Martini

- ┌ **Punta Berrino** – Capitano Luigi Berrino († 25.X.1915)
- └ **Öllacher Stellung** (postazione Öllacher) – Fähnrich (Alfiere) Hermann Öllacher († 30.X.1915)

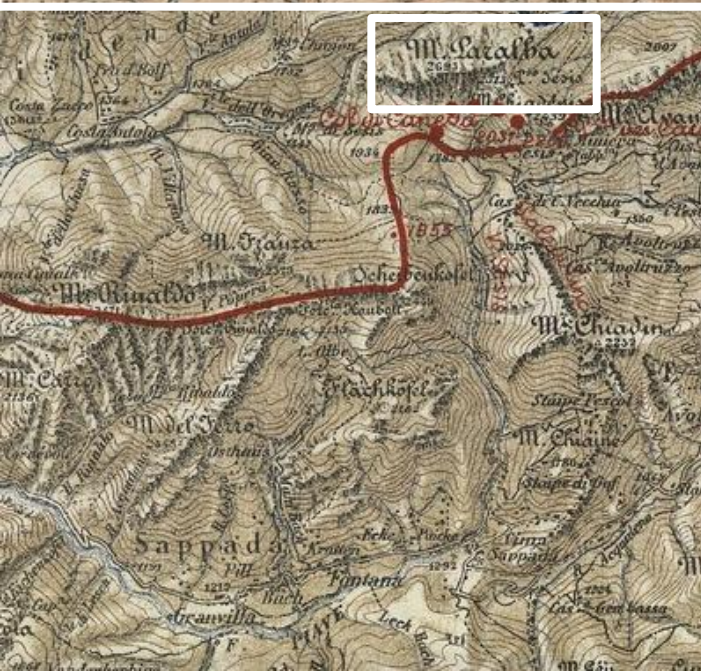


**Toponimi scomparsi**

**Toponimi rinominati dopo la guerra**



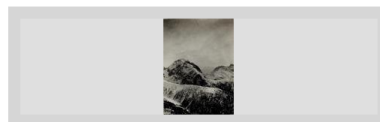




europaena  
1914-1918

[Home](#) [Aggiungi](#) [Esplora](#)

# Errori di trascrizione



**Monte Paralba, Pale di Line, Monte Cadin.**

autore

[Ku.K. Kriegspressequartier, Lichtbildstelle - Wien](#)

tipo

[Fotografie; fotografia \(immagine\)](#)

oggetto

[20. Korps-Kommando; Erster Weltkrieg; Kriegsvermessung / Landschaft; First World War; World War I; Prima guerra mondiale](#)

diritti

[ONB](#)



visualizza l'oggetto [Osterreichische Nationalbibliothek - Austrian National Library](#)

Condividi su [</>](#)

Translate to ...

Powered by Microsoft® Translator



# Cime

Monte Castelnuovo	Cima Dieci			
Monte Cavallino	Königswand			
Monte Caviolo	Monte Caviogio			
Monte Cellon - cima est	Cresta di Collinetta			
Monte Cellon - cima ovest	Cresta di Collinetta			
Monte Chiastronat	Kösselkofel			
Monte Chila	Monte Kila			
Monte Cimon	Monte Cimon di Fiara	Monte Cimone		
Monte Cimone	Monte Cimone di Arsiero	Monte Cimone di Tonezza		
Monte Cimone	quota 1518			
Monte Ciste	Monte Cista			
Monte Civerone	Monte Civeron	Monte Civaron	Civeròn	
Monte Cocco	quota 279	l'Occhio dell'Ermada		
Monte Collo	Monte Colo			
Monte Colrosolo	Monte Col Rosolo			
Monte Comiciolo	Monte Comegiolo			
Monte Corno Battisti	Monte Corno di Vallarsa			
Monte Cosici	Monte Cosich			
Monte Crassi	Krasji			
Monte Cristallino	Cristallino di Misurina			
Monte Cucco	quota 716			
Monte Cullar	Chiaf del Om			
Monte Curiè	Monte Curier			
Monte Debeli	Cima Debeli	Debeli		
Monte della Porta	quota 1996			
Monte di Mezzo	quota 170			
Monte di Val Bella	Monte Val Bella			
Monte di Val Dolce	Monte Maldatschen			
Monte Ermada	Monte Hermada	Monte Querceto	Monte Cerreto	Monte Chermada
Monte Fior	Monte Meletta			
Monte Fleons	Cima Fleons			
Monte Floriz	Monte Floris			
Monte Focolle	Monte Jocole			
Monte Foppa	Cima Valbruna	Cima Val Bruna	Monte Toppa	
Monte Fortin	Monte Fortino			
Monte Gamonda	Monte Gainonda			
Monte Gasella di Dentro	Monte Casella di Dentro			
Monte Giove	Monte Ciove			
Monte Giovo	Monte Crosano			



# Edifici

Planina Duplje	Planina Duple	Planina Dupla				Planina Duplje
Planina Goricizza	Planina Goricizza					Planina Goričica
Planina Govacci	Planina Kovacic					Kovačičeva planina
Planina Predolina	Dol Planina					
Planina Zagreben	Planina za Grebenon				Planina Za Grebenam	Planina Zagreben
Pozza del Favaro	Pozza del Favero					
Quattro Case	Quattrocasa					
Ricovero Regina Margherita	Ricovero Sella Buia	Ricovero Crasso				
Rifugio Antonio Locatelli - Sepp Innerkofler	Rifugio Tre Cime di Lavaredo	Rifugio delle Tre Cime	Drei Zinnen Kütte		Dreizinnenhütte	
Rifugio Auronzo	Rifugio Longeres					
Rifugio Bedole	Rifugio Bolognini					
Rifugio Brenner	Ochsner Alpe	Ingrid Hütte			Ochsner Alpe	
Rifugio Città di Milano	Rifugio Solda					
Rifugio Città di Trento al Mandrone	Rifugio Mandrone				Leipziger Hütte - Mandronhütte	
Rifugio del Lago Gelato	Hallesche Hütte					
Rifugio di Granezza	Granezze	Osteria di Granezza				
Rifugio Guido Corsi	Findenegg Hütte					
Rifugio L.E. Pizzini	Capanna Cedeh	Capanna Cedech	Capanna Cedeb	Capanna Cedeli		
Rifugio Mantova del Vioz	Capanna Vioz					
Rifugio Onorio Falier	Rifugio Ombretta					
Rifugio Passo Fedaia	Casera del Lago					
Rifugio Rienza	Casera Rienza					
Rifugio V Alpini	Capanna Milano					
Roccolo della Rosa	Roccolo delle Rose					
Ruit	Roit					
Sacro Cuore	quota 2000					
San Francesco	Croce di San Francesco					
Santuario di Monte Albano	Rifemberga	Santuario di Montalbano				
Spil	Casara Spil	Malga Spill				
Staipe Ronc	Staipe Runc					
Staipe Melescegn	Casere Melesegnis					
Staipe Runchs	Staipe Ronc					
Staipe sopra Luzza	Stauli di Luzza					
Staulo Prato Toscano	Stavolo Prato Toscano					
Stua	La Stua					
Tabià Arei	Tabià Erre					

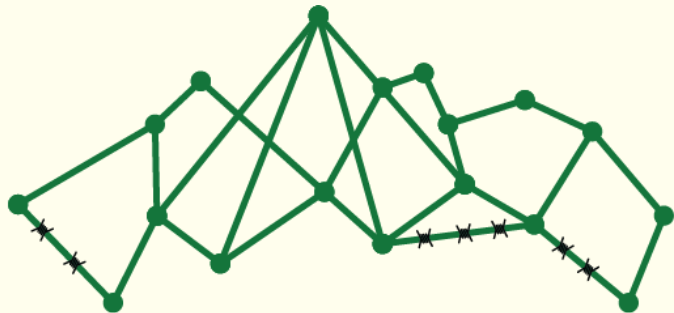
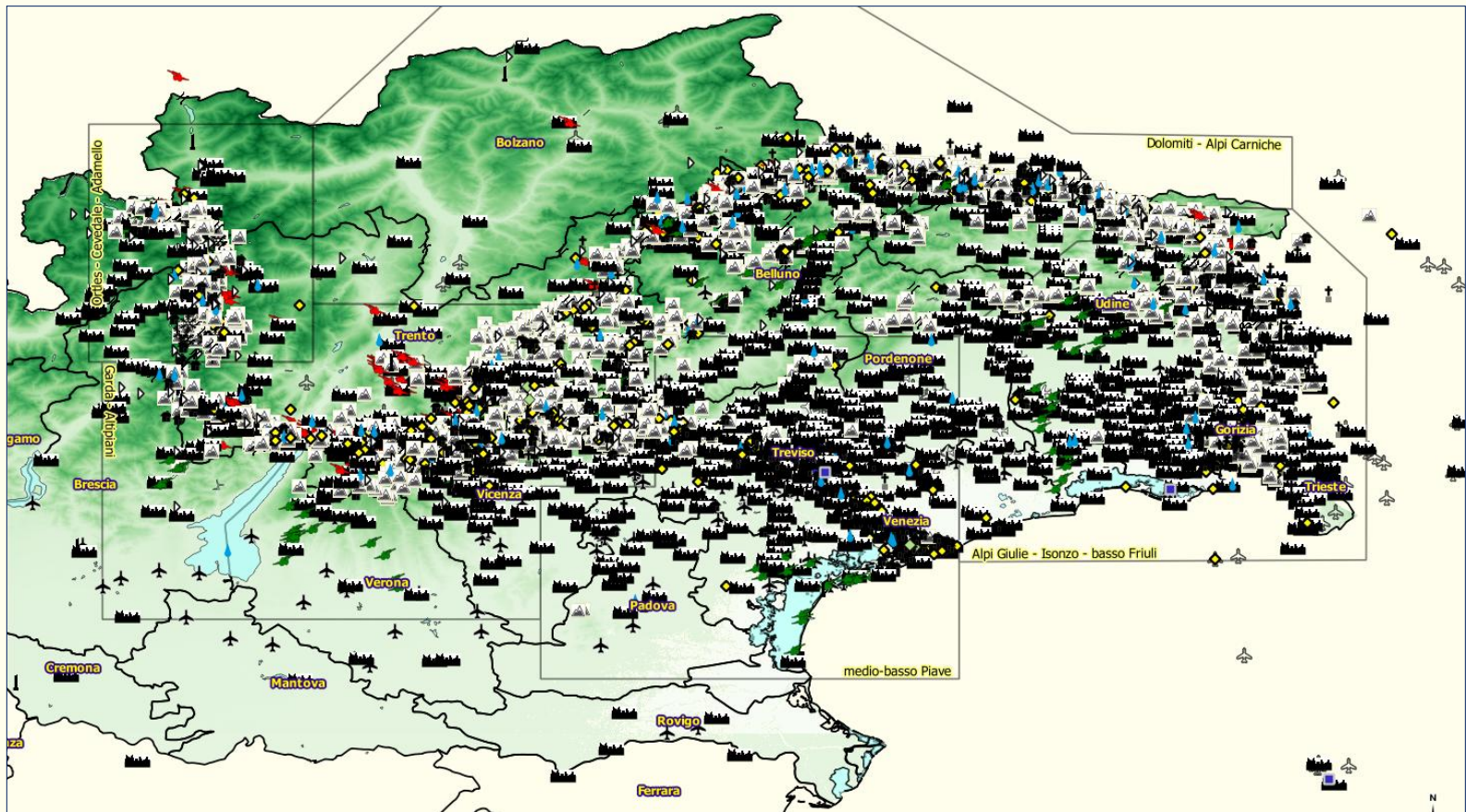


Oltresonzia	Cezsoca			Čezsoča
Osregno	Ozreni			Ozrenj
Palchisce	Paljkisce			
Palievo	Palliova	Palliava		Paljevo
Pecno di Canale	Penco di Canale			Pečno
Piedicolle	Podberda			Podbrdo
Plusina di Plezzo	Plusna	Pluzne		Plužna
Podiluzza	Stretta di Saga	Pod Celom		Podčela
Podiselo	Podselo			Podsela
Podklopca	Podklopce			Podklopca
Poggio San Valentino	Podsabotino			Podsabotin
Prevacina	Prebacina			Prvačina
Ranziano	Ranzano			Renče
Raunizza	Raunizza di Gargaro			Ravnica
Ravni Laz	Ravnilaz			Ravni Laz
Rifembergo	Rihemberg	Rihemberk	Rifemberga	Branik
Robis	Robic			Robič
Rutarsce	Rutarsee			
San Daniele del Carso	San Daniele			Štanjel
San Martino	San Martino di Quisca			
Seblischie di Tolmino	Selisce			Selišče
Sella delle Trincee	Sella	Selo	Sello	Sela na Krasu
Sella di Volzana	Selo			Sela pri Volčah
Selze di Caporetto	Selice	Selisce		Selce
Senicco	Senico			Senik
Sottolmino	Zatolmino	Sotto Tolmino		Zatolmin
Spaccapani	Spacapani	Spacapane		Špacapani
Stanti	Pri Stanti	Staro Mesto		Pri Štanti
Stanti	Pri Stanti			
Temenizza	Tomnizza	Tremuizza	Temnizza	Temnica
Ternova d'Isonzo	Tornova			Trnovo ob Soči, Trnovo
Vallegrande	Dol Grande			Veliki Dol
Valvolciana	Volciadruga			Volčja Draga - Ovčja Draga
Verco di Canale	quota 601			Kanalski Vrh
Vercoglia di Quisca	Verliovlje	Verhaulje	Vercoglie di Quisca	Vrhovlje pri Kojskem
Versic	quota 232			Versič
Vertoiba in Campisanti	Vertoiba			Vrtojba
Vertozza	Vertoc			
Villa Morsca	Morsco	Villa Morska	Morako	Morsko
Ville Montevecchio	Vogersko	Vogrisca		Vogrsko - Vogresko



# Punti quotati

Monte di Mezzo	quota 170		
Monte Palombaro	quota 485		
Ostri vrh	Ermada nord-est		
Podnakušnik	quota 363		
quota 172	Dosso della Chiesa di Oslavia		
quota 174	quota 174 est		
quota 1808	Trincerone Ottina		
quota 194	il Fortino		
quota 2076	Punta Vallero		
quota 2101	Le Pozze	Lepozze	quota 2071
quota 234	quota 232		
quota 235	quota 235 di Iamiano		
quota 264	quota 265		
quota 280	Monte Cocco		
quota 2821	Torrione		
quota 291	Ridotto Mitraglieri		
quota 2938	Passo della Sgualdrina	Sella del Cornicciolo	La Sgualdrina
quota 309	ridotto zappatori		
quota 3149	Anticima del Corno di Lago Scuro		
quota 319	Ridotto Arno		
quota 363	San Quirino		
quota 366	quota 363		
quota 367	Fortino di q. 367		
quota 376	quota 378		
quota 431	Ridotta Jesenjaki		
quota 458	Strzisce		
quota 513	Dente del Sabotino		
quota 524	Vodice		
quota 557	quota 553		
quota 568	Mammellone		
quota 572	il Dente	il Dentino	
quota 58	Moschenizza	quota 57	
quota 747	Caposaldo Vienna		
quota 800	San Lorenzo		
quota 85	quota E. Toti		
Quota Innominata	quota 251		
Quota Papa	Il Fagiolo		
Quota Pelata	quota 83		
Quota Pelata	Poggio Pelato		



# I luoghi della Grande Guerra

geodatabase dei siti sul fronte di guerra italiano

<http://luoghigrandeguerra.ia.cnr.it/>

<http://webgis.ia.cnr.it/GGIS/>

paolo.plini@cnr.it